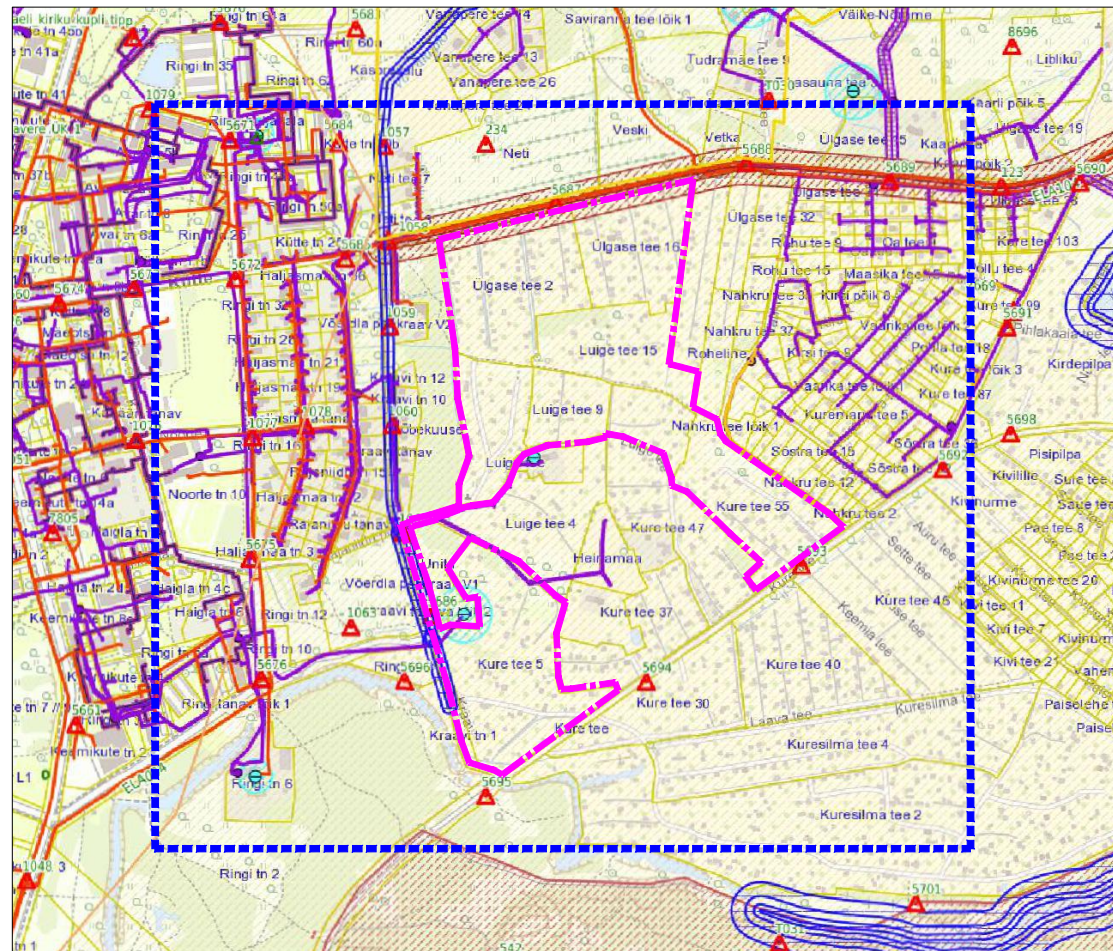
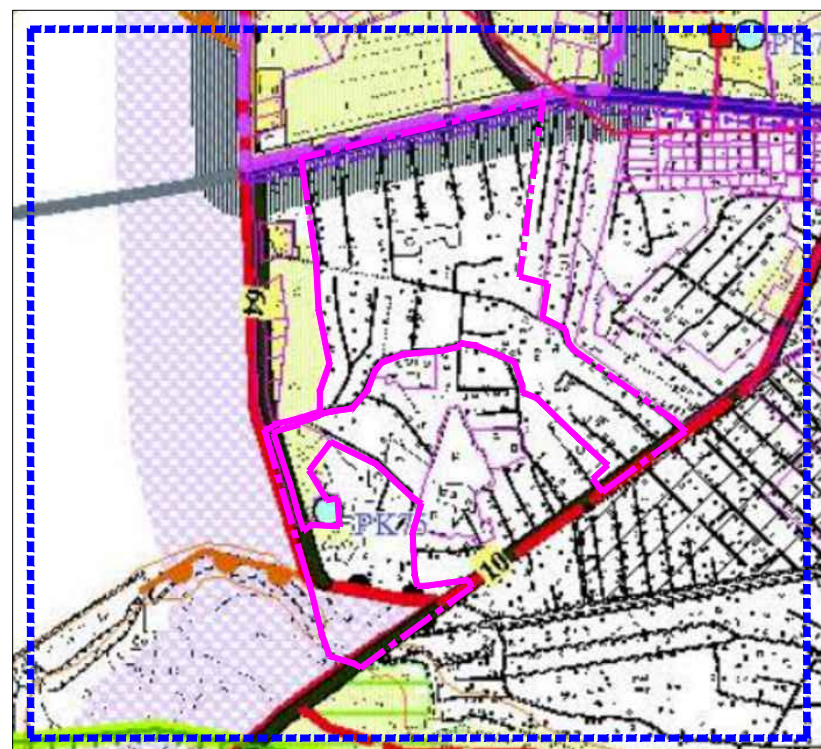


## MAAKASUTUSE KITSENDUSED



Märkus: Aluskaart pärineb www.maaamet.ee

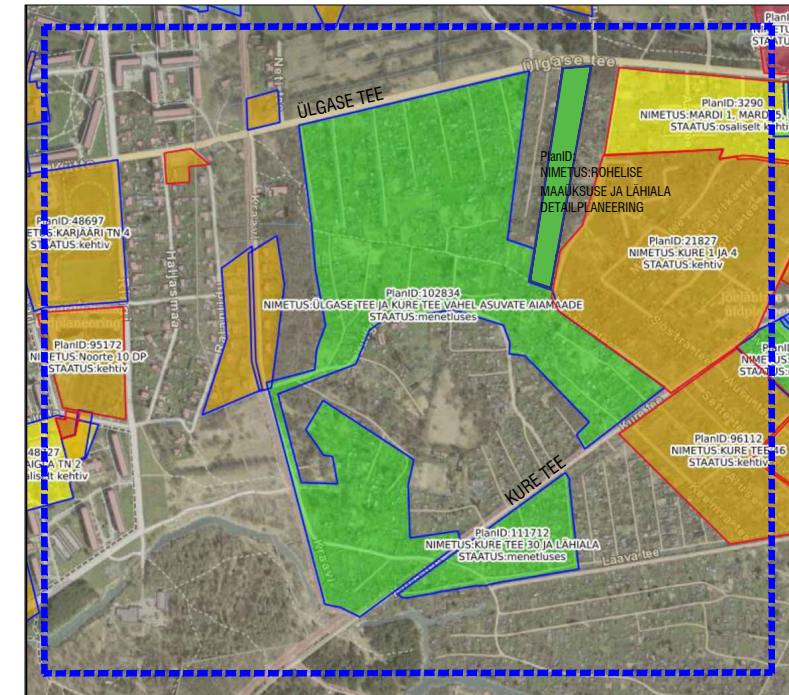
## väljavõte JÕELÄHTME VALLA ÜLDPLANEERINGUST (kehtestatud 29.04.2003 otsusega nr 40)



### TINGMÄRGID

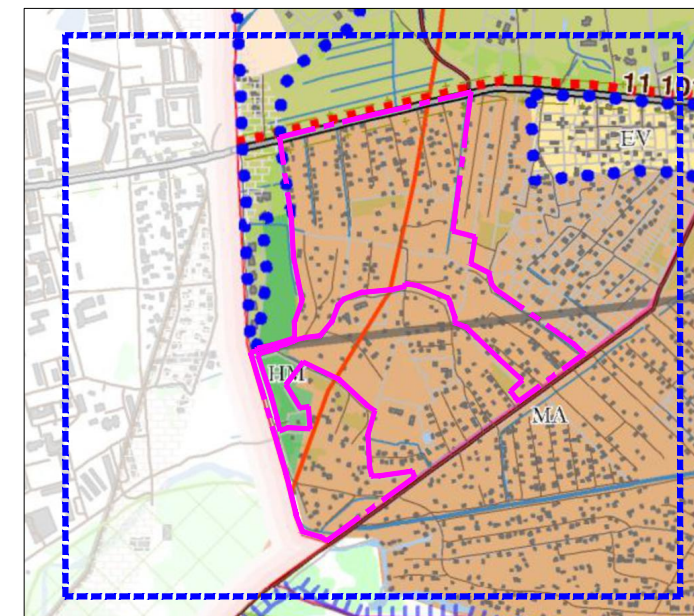
- PLANEERITAVA ALA PIIR
- KONTAKTVÖÖNDI PIIR
- MAAKASUTUSE JUHTOSTARVE PUUDUB
- ÜLDMAA
- REOHEVÕRGUSTIK
- VALLA PIIR (seisuga 03.2003)
- TIHEASUTUSALA PIIR
- ALEVIKU PIIR

## DETAILPLANEERINGUTE KAART



Märkus: Aluskaart pärineb www.maaamet.ee

## väljavõte JÕELÄHTME VALLA ÜLDPLANEERINGUST (vastuvõetud 12.04.2018 otsusega nr 62)



### TINGMÄRGID

- PLANEERITAVA ALA PIIR
- KONTAKTVÖÖNDI PIIR
- PARKMETSA MAA-ALA (HM)
- VÄIKEELAMU MAA-ALA (EV)
- AIANDUSE MAA-ALA (MA)
- TIHEASUSTUSALA
- PERSPEKTIIVNE JALGRATTA-JA JALGTEE
- RIIGIMAANTEE KAITSEVÖÖND
- VALLA PIIR



ConArte OÜ  
Ärireg nr 11732539 // MTR reg EEP001726, EEP003302  
Paevälja pst 5, Tallinn, 13619 /A-372 52 099 28 // info@conarte.ee

### Kontaktvöönd

JOONIS	Ülgase tee ja Kure tee vahel asuvate aiamaade DP	KUUPÄEV	04.04.2023
OBJEKT	Jõelähtme vald, Loo alevik	TÖÖ NR	DP-2021/311
AADDRESS	Janek & Preet Toomikase Äribüroo OÜ	PROJEKTI OSA	KÕIDE I
HUVITATUD ISIK	Helen Leiger	STADIUM	PLANEERING
PLANEERIJ	Tiina Vilberg	JOONISE NR	DP-02
KONTROLLIS			
PROJ.JUHT	Helen Leiger		

ANTUD JOONIS ON KAITSUD AUTORIOIGUSEGA. SELLE KOPEERIMINE, LEVITAMINE, REPRODUITSEERIMINE, SAMUTI SELLES MUUDATUSTE TEGEMINE ILMA AUTORIOIGUSTE VALDAJA LÕATA ON KEELATUD. JOONIS VÕIB SISALDADA KONFIDENTSIAALSET INFORMATSIOONI, MILLE TAHTLIK LEVITAMINE ON KARBATAV. ENNE TEOSTAMIST KONTROLLIDA UUEMA VÄLJANDI OLEMASOLU HILISEMA KUUPÄEVA GA JOONIS TÕHISTAB VARASEMA KÕIK MÕÕDU JA KÕRGMÄRGID KONTROLLIDA EHTSUSEL.